



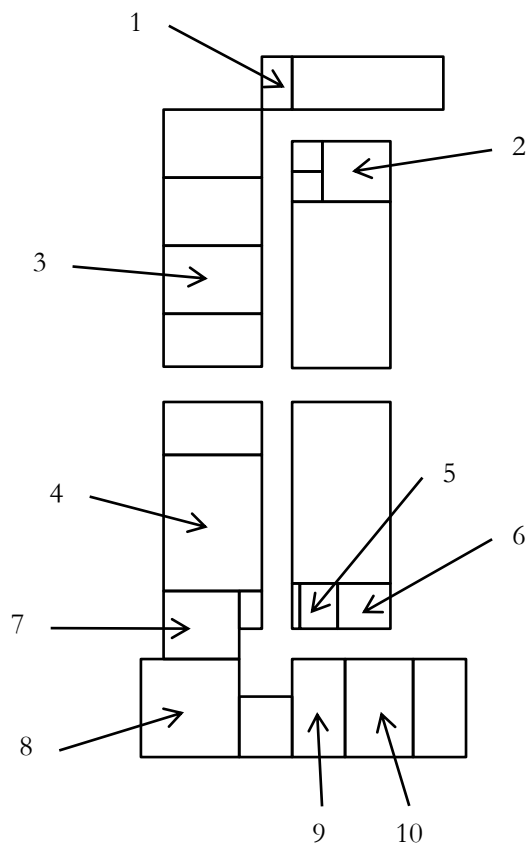
Lunds Universitets Studentkårer
Styrelseledamot 12/13
Christian Lindgren

Låskolvsförflyttning

Ett ärende som diskuterats tidigare är flytt av låskolvarna bland LUSs lokaler. Anledningen är att vi har färre L-nycklar än T-nycklar samtidigt som vi får ett rum som framöver lämpar sig mer för ideell verksamhet.

Karta

Följande är en grovskiss till karta över de lokaler som LUS kansli hyr på AF-Borgens 4e våning.



Upplägg idag

Följande upplägg är vad som sedan tidigare är bestämt.



2012-09-07

Mottagare

Lunds Universitets Studentkårer

Styrelseledamot 12/13

Christian Lindgren

Utdelade nycklar

Idag finns det 12 st A-nycklar, 10 st T-nycklar och 5 st L-nycklar. Varav styrelsen beslutat dela ut 18 st A-nycklar, 7 st T-nycklar samt 2 st L-nycklar enligt nedanstående princip.

Externa/Övriga	A
Special	A, T
Styrelsen	A
Anställda	A, T
Presidiet	A, T, L

Kolvplaceringar

Det finns även 4 st A-kolvar, 4 st T-kolvar och 2 st L-kolvar fördelade på kartan enligt nedanstående lista.

1	A-kolv
2	A-kolv
3	T-kolv
4	A-kolv
5	A-kolv
6	L-kolv
7	T-kolv
8	L-kolv
9	T-kolv
10	T-kolv

Förslag på nytt upplägg

Följande är ett förslag på nytt upplägg för att möta de nya behoven.

Utdelade nycklar

Följande princip skulle få konsekvensen att 18 st A-nycklar, 9 st T-nycklar samt 5 st L-nycklar kommer att delas ut.

Externa/Övriga	A
Special	A, T
Styrelsen	A, T
Anställda	A, L
Presidiet	A, T, L

Kolvplaceringar

Det finns i huvudsak två sätt att placera kolvorna. Vilket som är lämpligt att använda beror på vad som ska åstadkommas.



2012-09-07

Mottagare

Lunds Universitets Studentkårer

Styrelseledamot 12/13

Christian Lindgren

Det ena sättet placeras en A-kolv till rum 10 och det andra placeras en T-kolv i rum 10. En T-kolv möjliggör en arbetsplats för styrelsen, tingssekreteraren och verksamhetsrevisorn, medens A-kolv möjliggör en mötesplats för samtliga engagerade utan att ockupera konferensrummet.

1	A-kolv
2	A-kolv
3	L-kolv
4	A-kolv
5	A/T-kolv
6	T-kolv
7	L-kolv
8	T-kolv
9	T-kolv
10	T/A-kolv

Rum 5 är idag bara en platshållare för en låskolv och påverkas således inte av vilken kolv som är placerad där.

Förslag till beslut

Styrelsen föreslås besluta

att applicera det nya upplägget i enighet med utredningen,

att en T-kolv placeras i dörren till rum 10,

att uppdra åt Christian Lindgren att ansvara för flytten av kolvarana efter att pratat med Johan på AF-Borgen,

att bytet ska ske på ett sätt som minimerar besväret för de inblandade samt

att beställa in ytterligare 8 st A-nycklar á ca 200 kr/st.

I tjänsten,

Christian Lindgren
Styrelseledamot 12/13